



Q-TH1

GROUND RECESSED



LED RECESSED LUMINAIRES
USE ONLY WITH CLASS 2 POWER UNIT
SUITABLE FOR WET LOCATIONS
WALL RECESSED MOUNT ONLY
FOR USE IN CONCRETE ONLY
LEDS ARE NOT REPLACEABLE



WARNING

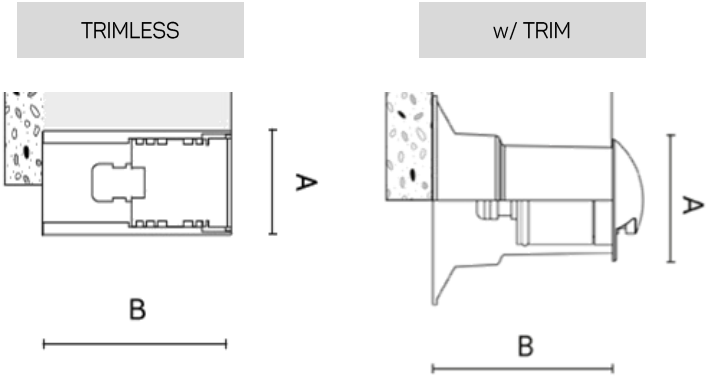
ANY MODIFICATION TO THIS FITTING IS FORBIDDEN WITHOUT PRIOR AUTHORIZATION

- Risk of fire/electric shock: turn off power before installation or maintenance.
- Risk of fire/electric shock: fixtures should always be installed, inspected and maintained in accordance with local and national electric codes by qualified electricians only.
- Risk of burning: make sure fixture is cool when performing maintenance.
- Risk of burning: keep fixtures away from materials that may burn.
- Perform electrical and mechanical maintenance on a regular basis at least once per year. Harsh environments might require more frequent controls.
- Do not operate the fixtures with a missing or damaged shield.
- Do not place the fixture in contact with corrosive substances such as fertilizers, weed killers or detergents.
- Fixture screens should be cleaned on regular basis to ensure lighting performance are maintained.
- All gaskets, O-rings and sealing surfaces must be kept clean during installation and service; failure to do this may cause an unsafe condition.
- Read carefully these instruction before installing the fixture and retain for future reference.

SAVE THESE INSTRUCTIONS

Note: specifications and dimensions subject to change without notice.
This data sheet and other technical documents continually updated can be accessed at www.arcluce-us.com

SPECIFICATIONS



MECHANICAL	INGROUND TRIMLESS	STONE
Dimensions:	A: 2" 1/8 B: 4"	A: 2" 1/16 B: 3" 13/16
Weight:	1.4 lb	1.7 lb
Rated Ta:	-20°C ÷ +25°C	

ELECTRICAL		
Wiring:	I	K
Input:	Constant Current 350mA	Constant Current 700mA

ACCESSORIES

1099227X

Thermoplastic material recessed installation box.

1099225X

Stainless steel AISI 316L recessed installation box.

1099226X

Thermoplastic material recessed installation box.

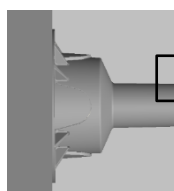
INSTALLATION

1. Dig hole. Fixture must be installed with a minimum 30cm depth of pea gravel or equivalent drainage base. Foresee a concrete base to sustain the load.
2. Wire the fixture according to diagram.
3. Reinstall the fixture.

1



Pour concrete up to this edge (1).



2



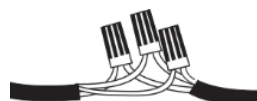
Turn off power (1).



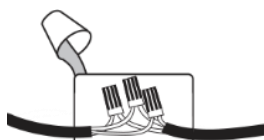
Connect the fixture to the driver before supplying the power (2).



Risk of fire/electric shock: Make sure the supply voltage or current matches the specified one (3).

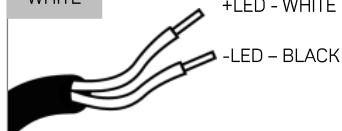


Use only UL listed waterproof wire nuts to make electrical connections (by others) (4).

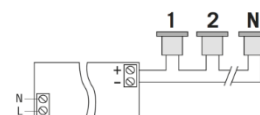


To prevent moisture penetration from conduit system or cable sleeve use potting compound in the junction box (by others) (5).

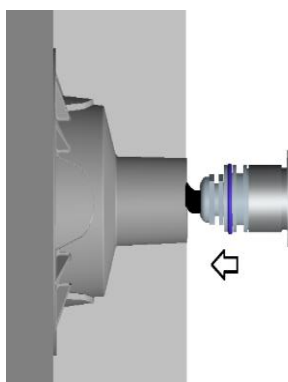
WHITE



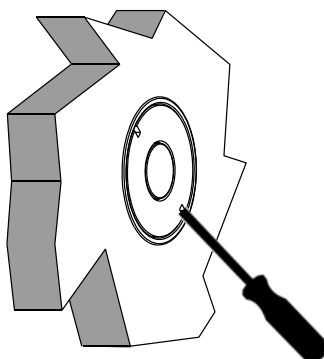
WIRING I, K: ONLY SERIES CONNECTION ALLOWED (6).



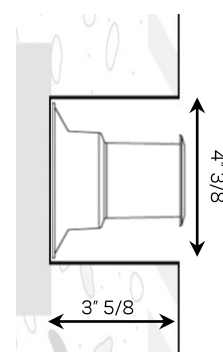
3



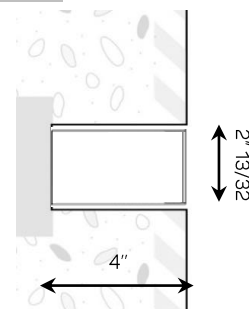
If necessary, carefully remove using a small slotted screwdriver (1).



1099227X



1099225X - 1099226X



AVERTISSEMENTS

LUMINAIRES À LED ENCASTRÉ - CONNECTER UNIQUEMENT À UN LED DRIVER CLASS 2 - CONVIENT AUX EMPLACEMENTS HUMIDES - PEUT ÊTRE ENCASTRÉ DANS LE SOL- POUR INSTALLATION DANS LE BETON SEULEMENT - LES LED NE SONT PAS REMPLACABLES

IL EST INTERDIT DE MODIFIER CET APPAREIL SANS AUTORISATION

- Risque d'incendie / de choc électrique: éteindre l'alimentation avant l'installation ou la maintenance.
- Risque d'incendie / de choc électrique: les appareils d'éclairage doivent toujours être installés, inspectés et entretenus conformément aux codes électriques locaux et nationaux uniquement par des électriciens qualifiés.
- Risque de brûlure: assurez-vous que l'appareil soit froid lors de la maintenance.
- Risque de brûlure: tenir les appareils à l'écart de matériaux susceptibles de brûler.
- Effectuez une maintenance électrique et mécanique régulièrement au moins une fois par an. Les environnements difficiles peuvent nécessiter des contrôles plus fréquents.
- Ne pas utiliser les appareils avec un écran manquant ou endommagé
- Ne mettez pas l'appareil en contact avec des substances corrosives telles que des engrais, des herbicides ou des détergents
- Les écrans de l'appareil doivent être nettoyés régulièrement pour garantir le maintien de la performance d'éclairage.
- Tous les joints, les joints toriques et les surfaces d'étanchéité doivent être maintenus propres pendant l'installation et la maintenance ; le non-respect de cette consigne peut entraîner une condition dangereuse.
- Lisez attentivement ces instructions avant d'installer le luminaire et conservez-les pour référence ultérieure.

CONSERVEZ CES INSTRUCTIONS

Attention : les spécifications et les dimensions peuvent être modifiées sans préavis

Cette fiche technique et d'autres documents techniques mis à jour en permanence peuvent être consultés sur www.arcluce-us.com

INSTALLATION

1. Creuser un trou. Le luminaire doit être installé avec une profondeur minimale de 4" de gravier ou de drainage équivalente. Prévoir une base de béton pour supporter la charge.
2. Câbler le luminaire selon le schéma.
3. Installez le luminaire dans le pot d'encastrément.

IMAGES

(1.1) Couler le béton jusqu'à ce bord. (2.1) Éteindre l'alimentation. (2.2) Connectez l'appareil au driver avant de le mettre sous tension. (2.3) Risque d'incendie / choc électrique: Assurez-vous que la tension ou le courant d'alimentation correspond à celui spécifié. (2.4) Utilisez uniquement des écrous de fil étanches homologués UL (non fournis) pour effectuer les connexions électriques. (2.5) Pour éviter que de l'humidité ne pénètre dans le système de conduits ou dans la gaine du câble, coulez une résine étanche (non fournis) dans la boîte de jonction. (2.6) CÂBLAGE I: SEULE CONNEXION EN SÉRIE AUTORISÉE. (3.1) Si nécessaire, retirez délicatement à l'aide d'un petit tournevis plat.