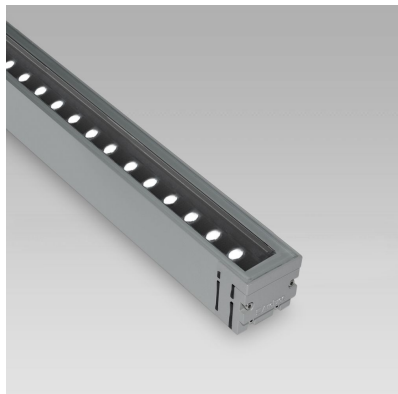


KRION short (Modèle)



DONNÉES TECHNIQUES

[IES Files](#) 

Watt	12W – 48W
Système	Jusqu'à 6200lm
CCT	3000K – 4000K
CRI	>80
Câblage	CV 24V REM-D
Durée de vie LED	> 60000h - L80 - B20 (Ta °C)
Couleur	Aluminium - 21 / Gris métallisé - 16

DESCRIPTION

Construction

- Corps en aluminium extrudé.
- Embouts en fonte d'aluminium injecté sous pression (EN 47100).
- Peinture par poudre polyester double couche stabilisée aux rayons UV, résistant à la corrosion et aux ambiances marines.
- Joints en silicone.
- Visserie extérieure en acier inox AISI 316.
- Goniomètre gradué pour le réglage.

Electrique et Optiques

- DELs à haute efficacité en 3000K ou 4000K (2700K ou d'autres CCT disponible sur demande).
- Lentilles LED en PMMA.
- Vitre en verre trempé de 5/16" d'épaisseur résistant aux chocs thermiques.
- À utiliser uniquement avec des driver Class 2 déportés à tension constante de 24Vdc (commander séparément).

Certifications

- Certifié par UL selon les normes américaines et canadiennes, adaptés aux emplacement humides (marque cULus).
- Il peut être installé à moins de 1,2 m (4 pi) du sol.
- Classifié IP66 selon EN60598.
- Luminaire évalué pour une température ambiante minimale de -20°C.
- Sources DEL de haute qualité caractérisées selon la méthodologie IES TM-30, avec haute cohérence des couleurs <3SDCM et longue vie utile >60000 heures avec L80.

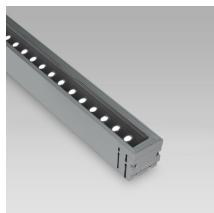
Montage

- Installation en surface.
- Fournis avec cordon d'alimentation (conducteurs 22AWG).
- Étriers de fixation à commander séparément.

IP66



VERSIONS (Cliquez sur le lien ci-dessous pour configurer votre produit)



performance

Dimensions:

2" 17/32

3" 1/32

13" 5/8 to 48" 7/32

OPTIQUE

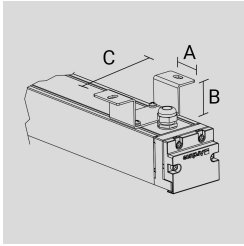


Voir les accessoires à la page suivante

ETRIERS DE SOUTIEN EN ACIER VERNIE (2 PIÈCES).

Code Arcluce **1099393X-21**

Code Réf.

**DONNÉES TECHNIQUES**

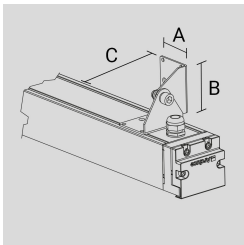
Couleur	Aluminium - 21
----------------	----------------

Poids	0.44 lb
--------------	---------

ETRIERS DE SOUTIEN ORIENTABLES EN ACIER VERNIE (2 PIÈCES).

Code Arcluce **1099394X-21**

Code Réf.

**DONNÉES TECHNIQUES**

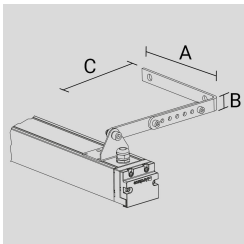
Couleur	Aluminium - 21
----------------	----------------

Poids	0.44 lb
--------------	---------

ETRIERS DE SOUTIEN ORIENTABLES ET EXTENSIBLES EN ACIER VERNIE (2 PIÈCES).

Code Arcluce **1099395X-21**

Code Réf.

**DONNÉES TECHNIQUES**

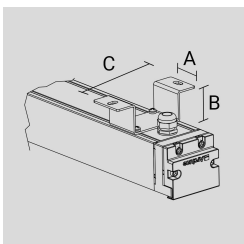
Couleur	Aluminium - 21
----------------	----------------

Poids	2.43 lb
--------------	---------

ETRIERS DE SOUTIEN EN ACIER VERNIE (2 PIÈCES).

Code Arcluce **1099393X-16**

Code Réf.

**DONNÉES TECHNIQUES**

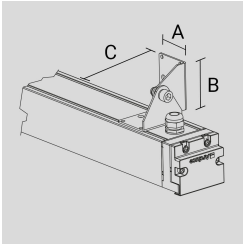
Couleur	Gris métallisé - 16
----------------	---------------------

Poids	0.44 lb
--------------	---------

ETRIERS DE SOUTIEN ORIENTABLES EN ACIER VERNIE (2 PIÈCES).

Code Arcluce **1099394X-16**

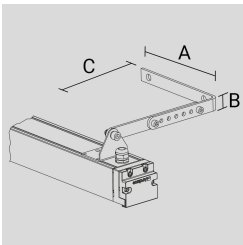
Code Réf.

**DONNÉES TECHNIQUES****Couleur** Gris métallisé - 16**Poids** 0.44 lb

ETRIERS DE SOUTIEN ORIENTABLES ET EXTENSIBLES EN ACIER VERNIE (2 PIÈCES).

Code Arcluce **1099395X-16**

Code Réf.

**DONNÉES TECHNIQUES****Couleur** Gris métallisé - 16**Poids** 2.43 lb